

Дата: 10.04.2020

Предмет: біологія і екологія

Тема : «Ембріогенез людини. Взаємодія частин зародка, що розвивається»

Інструкція

1. Ознайомитися з теоретичним матеріалом в підручнику В.І. Соболь «Біологія» 10 клас §63.

<https://pidruchnyk.com.ua/1130-biologiya-ekologiya-10-klas-sobol.html>

2. Перегляньте презентацію:

<https://drive.google.com/drive/folders/1f80R8VjEdJrBqNaMM2WyQwzM17YU8YjF> .

3. Написати конспект до зошита.

4. Підготувати повідомлення про вплив алкоголю, нікотину, наркотичних речовин та фізико-хімічних факторів зовнішнього середовища на розвиток людини.

Теоретичний матеріал

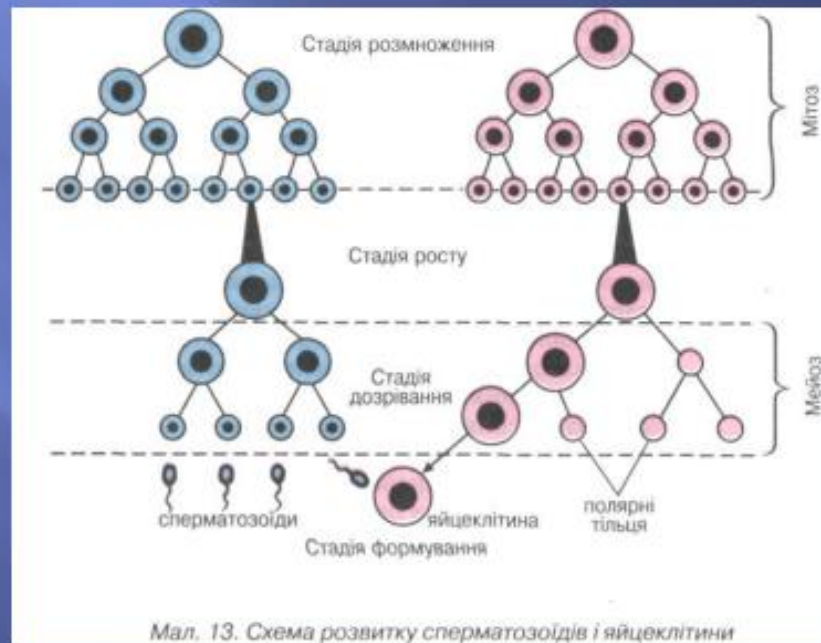
Розвиток організму, або **онтогенез**, – це сукупність послідовних морфологічних, фізіологічних і біохімічних перетворень, які зазнає організм від моменту його зародження до смерті.

Етапи розвитку

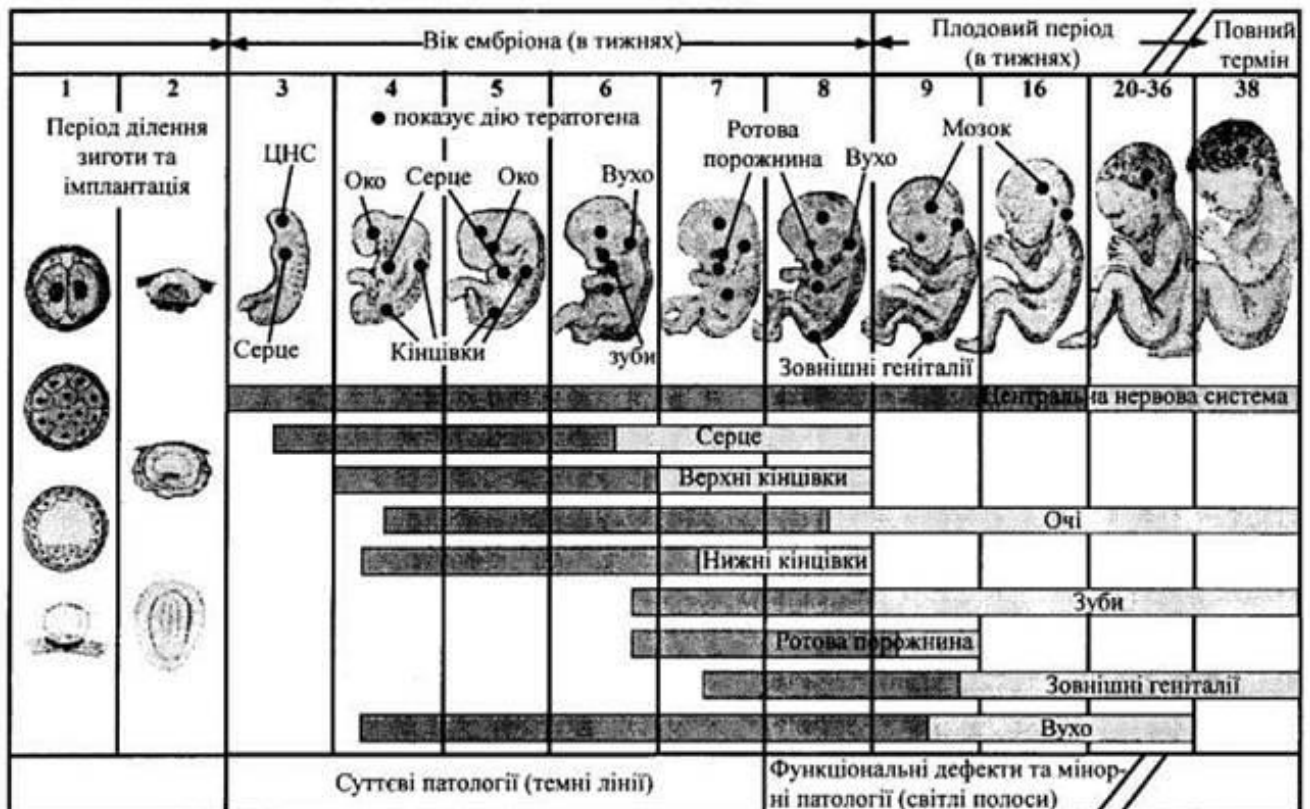
Ембріональний

Постембріональний

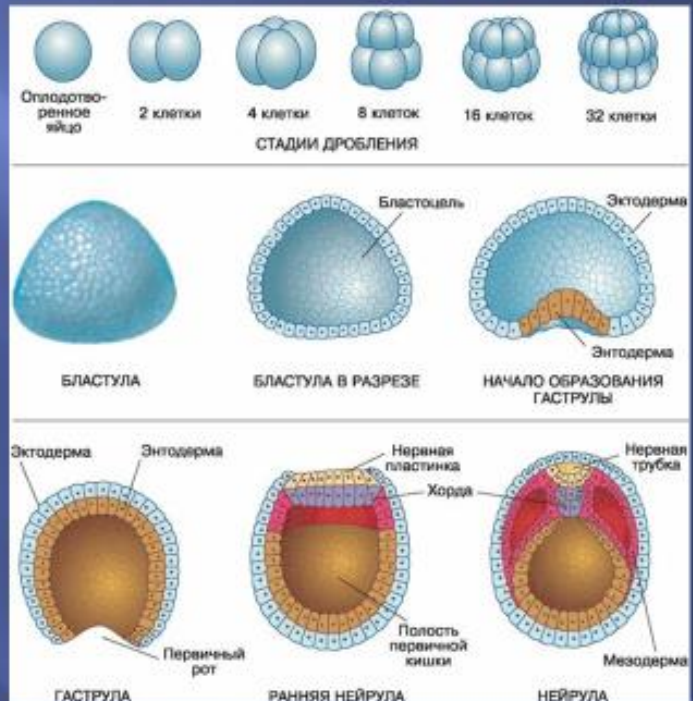
Передзародковий етап - включає розвиток статевих клітин і запліднення



Відображення ембріонального розвитку людини

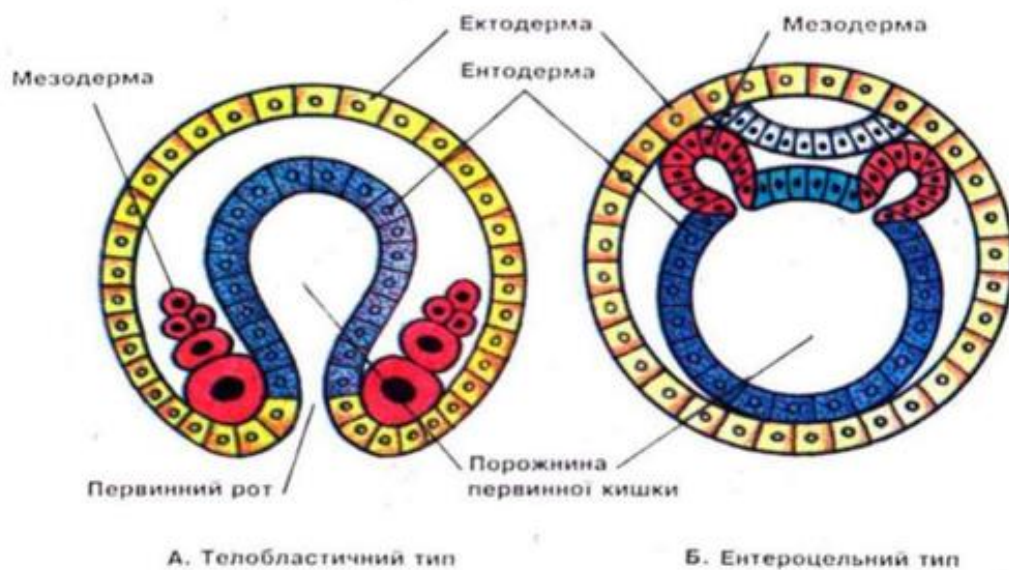


Стадії ембріонального розвитку



Гаструляція

Типи утворення мезодерми





Розподіл тварин за зародковими оболонками

Анамнії — це хордові тварини, у яких у процесі ембріонального розвитку не утворюються зародкові оболонки. До анамнії відносять усі первинноводні групи хордових: безщелепних, риб і амфібій.

Амніоти — це хордові тварини, у яких у процесі ембріонального розвитку утворюються зародкові оболонки. Амніоти є первинноназемними організмами. Ця група виникла в умовах суходолу, і всі її представники, які перейшли до життя у воді, є вторинноводними організмами. Ця група включає рептилій, птахів і ссавців.

Зародкові оболонки

Амніон розвивається зі складок ектодерми та мезодерми, які підіймаються і замикаються над зародком. Амніотична порожнина, що утворюється при цьому, заповнюється амніотичною рідиною і захищає зародок від механічних ушкоджень.

Хоріон плацентарних ссавців (у плазунів і птахів цю оболонку зазвичай називають серозною) закладається ще на стадії бластоцисти, утворюючись з клітин трофобласта і мезодерми. Він безпосередньо контактує зі стінкою матки своїми ворсинками.

Алантаїс формується як виріст заднього відділу кишки зародка; у його утворенні беруть участь ентодерма та мезодерма.

