

Група С-11

Дата: 8.04.2020

Предмет «Будівельне креслення»

Тема уроку: Контрольна робота

1-рівень

1.1 На розрізах показуютьте, що потрапляє:

- а) в січну площину;
- б) в січну площину, й те, що розташовується за нею;
- в) розташовується за нею.

1.2 Залежно від кількості січних площин розрізи поділяються:

- а) прості і складні;
- б) прост;
- в) складні.

1.3 Якщо січна площина розташована паралельно горизонтальній площині проєкцій, то розріз називається:

- а) поздовжнім,
- б) горизонтальним;
- в) профільним.

1.4 Якщо січна площина паралельна фронтальній площині проєкцій, то розріз називається:

- а) вертикальний фронтальний;
- б) вертикальний профільний;
- в) вертикальний.

1.5 Складні розрізи поділяються на:

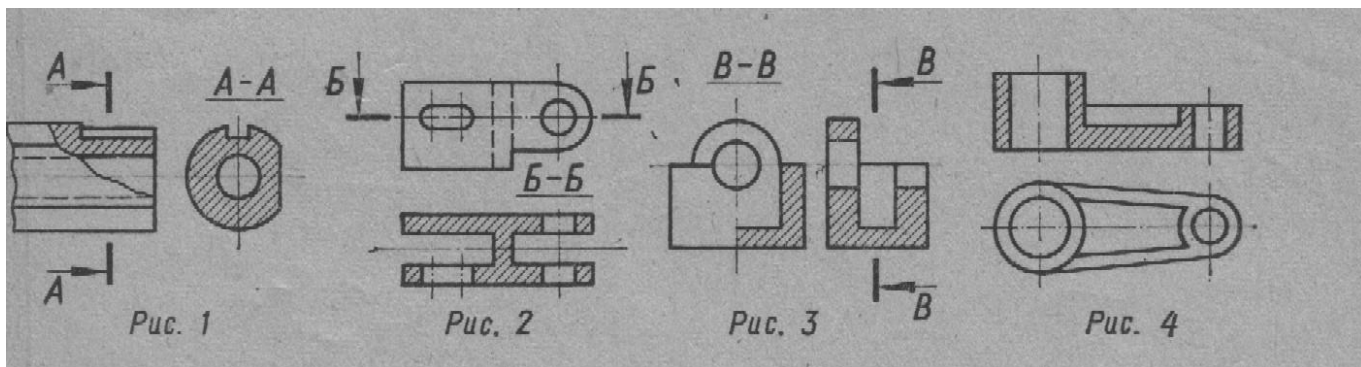
- а) похилі;
- б) ламані;
- в) місцеві.

За кожен вірну відповідь учень отримує 0,6 бала.

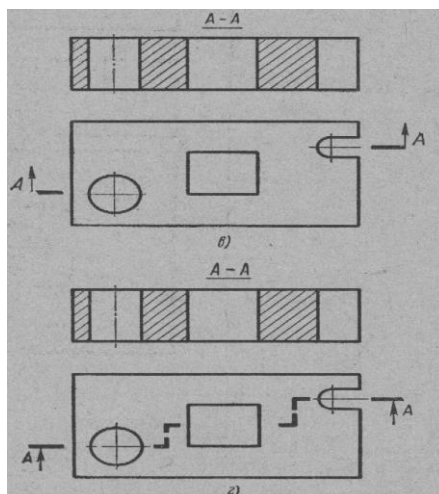
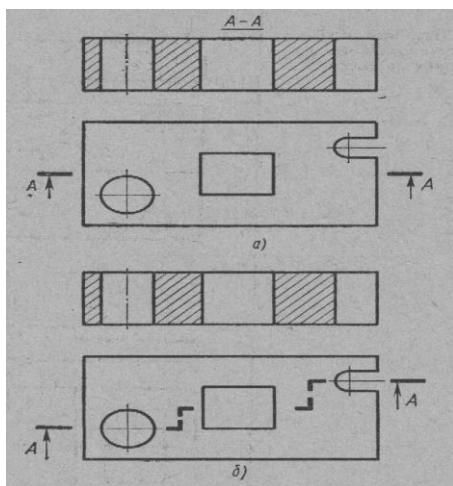
Разом за завдання 1 рівня – 3 бала

2-рівень

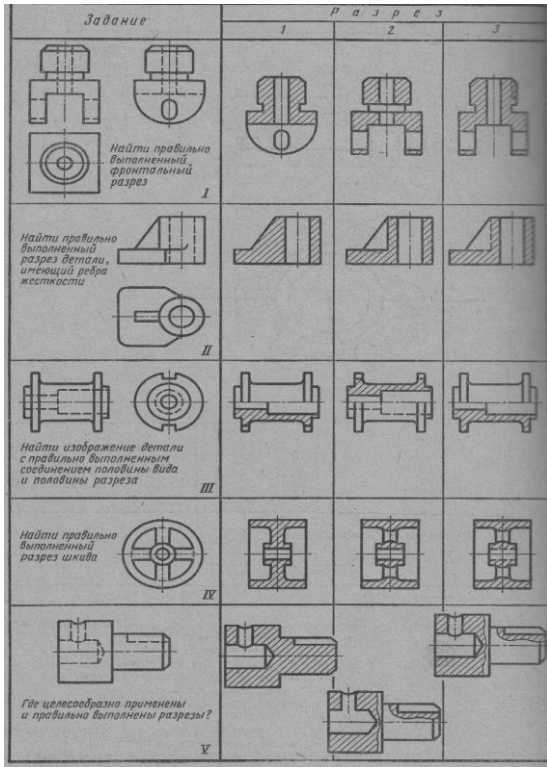
2.1 Назвіть зображені на рисунках розрізи:



2.2 Дайте відповідь на якому кресленні розріз позначений правильно. Вкажіть недоліки позначення розріза на других кресленнях.



2.2 Знайдіть правильну відповідь:



Форма

запису:

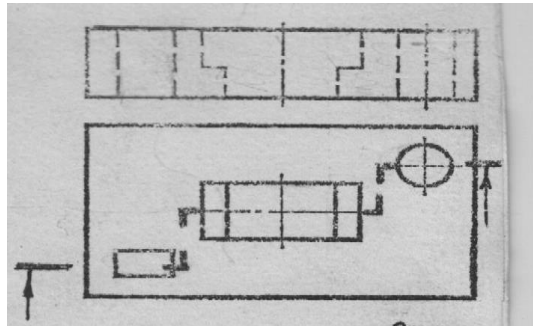
Завдання	I	II	III	IV	V
Розріз					

За кожен правильну відповідь учень отримує 1 бал.

Разом за завдання II рівня – 3 бала

3-рівень

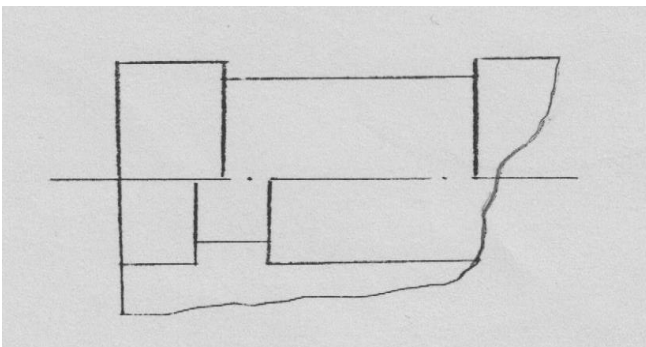
3.1 Виконати складний розріз (креслення виконати не в масштабі)



За завдання III рівня – 3 бала

4-рівень

4.1 Добудувати поєднання вигляду з розрізом циліндричної деталі, доповнивши її внутрішні та зовнішні контури.



За завдання IV рівня – 3 бала

Разом за завдання I, II, III, і IV рівня — 12 балів

Термін виконання: 10.04.2020